

**СОГЛАСОВАНО**

Заместитель руководителя

Руководитель органа управления образованием

отделу образования

(подпись)

(Ф.И.О.)

(дата)

**УТВЕРЖДАЮ**

Директор

Руководитель образовательного учреждения

МКОУ Терновская СОШ

(подпись)

(Ф.И.О.)

(дата)

**СОГЛАСОВАНО**

Начальник ОУИБДД СВБД

Руководитель подразделения ГИБДД УОМВД, замше

отделу по дорожному транспорту

(подпись)

(Ф.И.О.)

6.12.2013

(дата)

# ПАСПОРТ

дорожной безопасности образовательного учреждения

МКОУ Терновская СОШ

(наименование образовательного учреждения, филиала образовательного учреждения)

**Общие сведения**

Муниципальное казенное общеобразовательное  
(Полное наименование ОУ)

учреждение Тюрновская основная  
образовательная школа

Тип ОУ казенное общеобразовательное учреждение

Юридический адрес ОУ: 396544 Воронежская обл., Тюрновский  
район, п. Тюрновое, ул. Молодежная, д. 23

Фактический адрес ОУ: 396544, Воронежская обл., Тюрновский  
район, п. Тюрновое, ул. Молодежная, д. 23

Руководители ОУ:

Директор (заведующий) Митрофанова Валентина Митрофанова 8-473-94-57-429  
(фамилия, имя, отчество) (телефон)

Заместитель директора  
по учебной работе

\_\_\_\_\_  
(фамилия, имя, отчество) (телефон)

Заместитель директора  
по воспитательной работе

\_\_\_\_\_  
(фамилия, имя, отчество) (телефон)

Ответственные работники  
муниципального органа  
управления образованием

Зам. рук. ОУ. ОУР. Гавленко Н.И.  
(должность) (фамилия, имя, отчество)  
55-2-32  
(телефон)

Ответственные от  
Госавтоинспекции

ИДПС ОУИБДД Колосов А.С.  
(должность) (фамилия, имя, отчество)  
\_\_\_\_\_  
(должность) (фамилия, имя, отчество)  
(телефон)

Ответственные работники за организацию  
работы по профилактике детского  
дорожно-транспортного травматизма И.И.И.  
(должность)

Колосова Елена Васильевна 8-473-94-57-9-29  
(фамилия, имя, отчество) (телефон)

Руководитель или ответственный  
работник дорожно-эксплуатационной  
организации, осуществляющей  
содержание улично-дорожной сети \*

Гантшиев Григорий Васильевич (должность) 8-920-444-89-49  
(фамилия, имя, отчество) (телефон)

Руководитель или ответственный работник  
дорожно-эксплуатационной организации,  
осуществляющей содержание технических  
средств организации дорожного движения

Глава Гришевского  
сельского поселения (должность)  
Сергеев Алексей Евгеньевич (фамилия, имя, отчество) 8-493-94-59-3-34  
(телефон)

Количество обучающихся (воспитанников) 16

Наличие информационного стенда по БДД 2 этаж коридор  
(если имеется, указать место расположения)

Наличие класса по БДД \_\_\_\_\_  
(если имеется, указать место расположения)

Наличие учебной площадки для проведения  
практических занятий по БДД \_\_\_\_\_  
(если имеется, указать место расположения)

Наличие автобуса в ОУ \_\_\_\_\_  
(при наличии автобуса)

Владелец автобуса \_\_\_\_\_  
(ОУ, муниципальное образование и др.)

Время занятий в ОУ:

1-ая смена: с 8:30 по 15:25,

2-ая смена: с \_\_\_\_\_ по \_\_\_\_\_,

внеклассные занятия: с 16 по 17.

Телефоны оперативных служб:

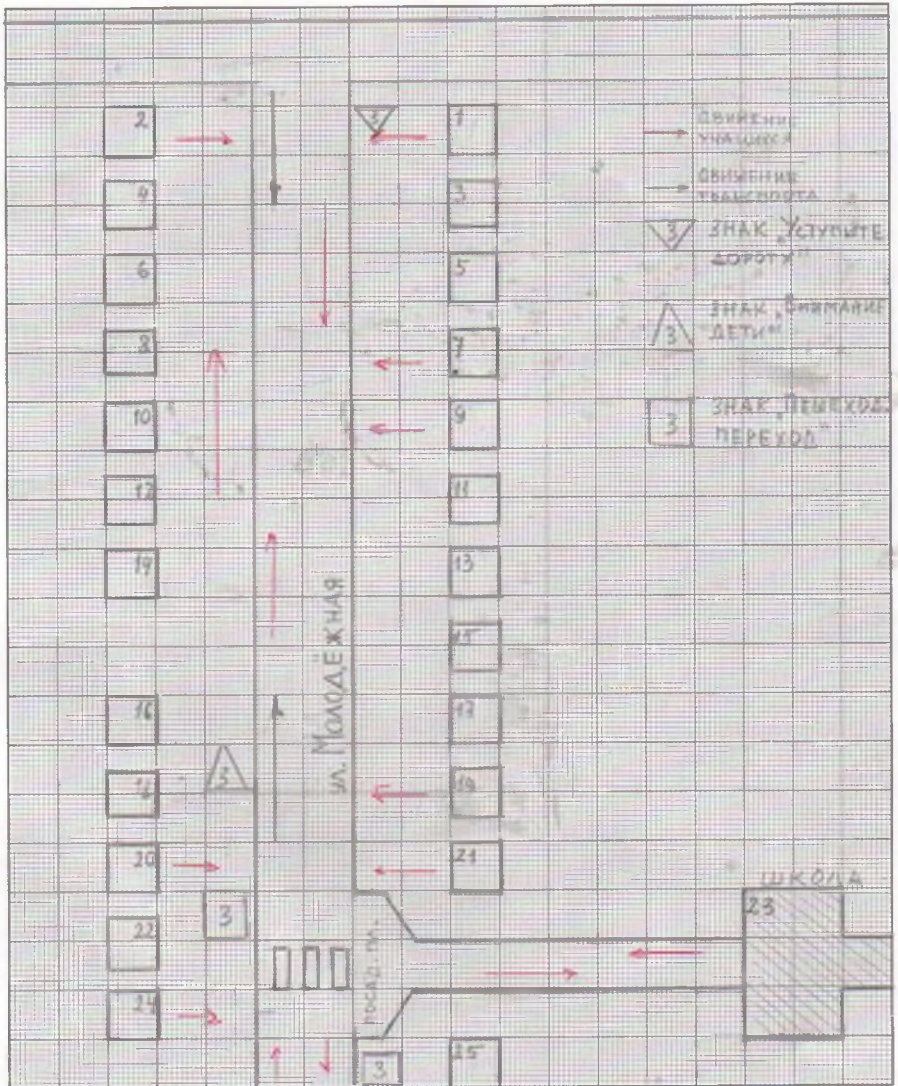
01 ; 02 ; 03

\* Дорожно-эксплуатационные организации, осуществляющие содержание УДС, несут ответственность в соответствии с законодательством Российской Федерации (Федеральный закон «О безопасности дорожного движения» №196-ФЗ, КоАП, Гражданский кодекс).

# 1. План-схемы ОУ.

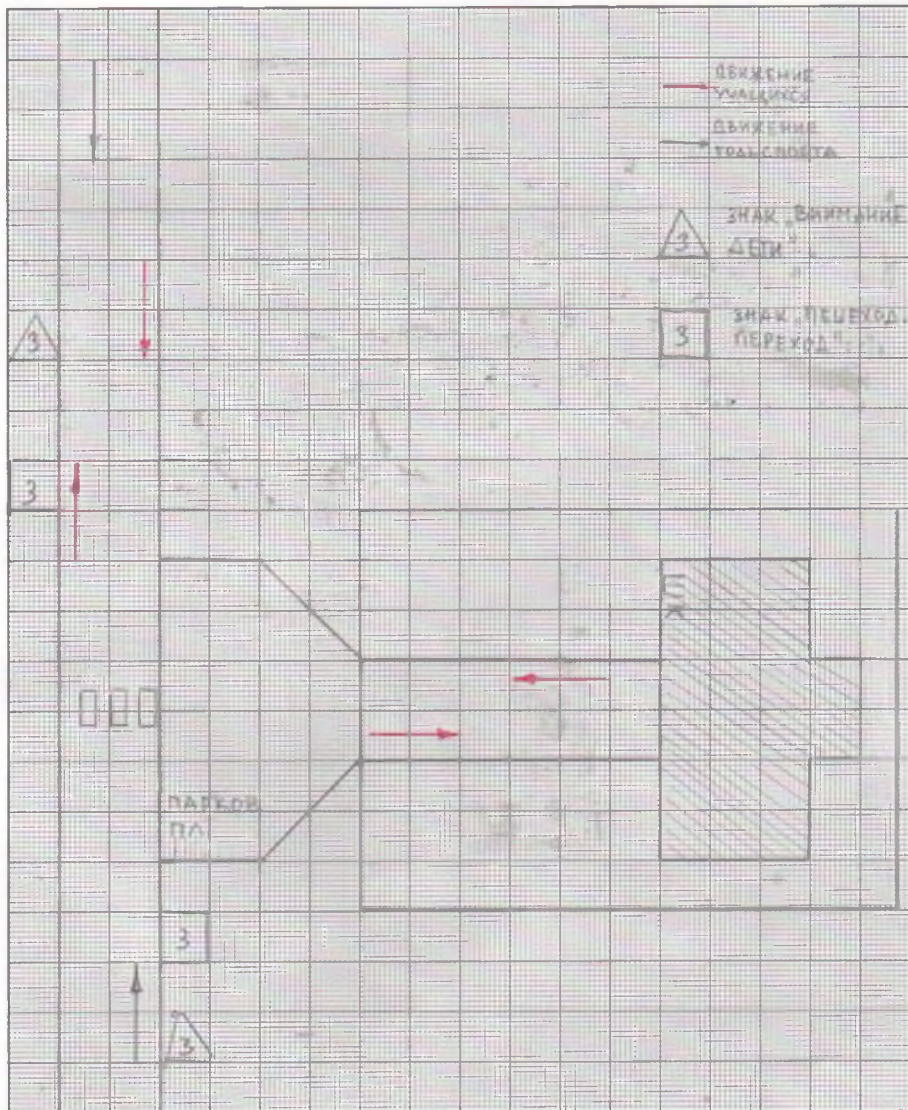
## 1.1. План-схема района расположения ОУ, пути движения транспортных средств и детей

Схема.



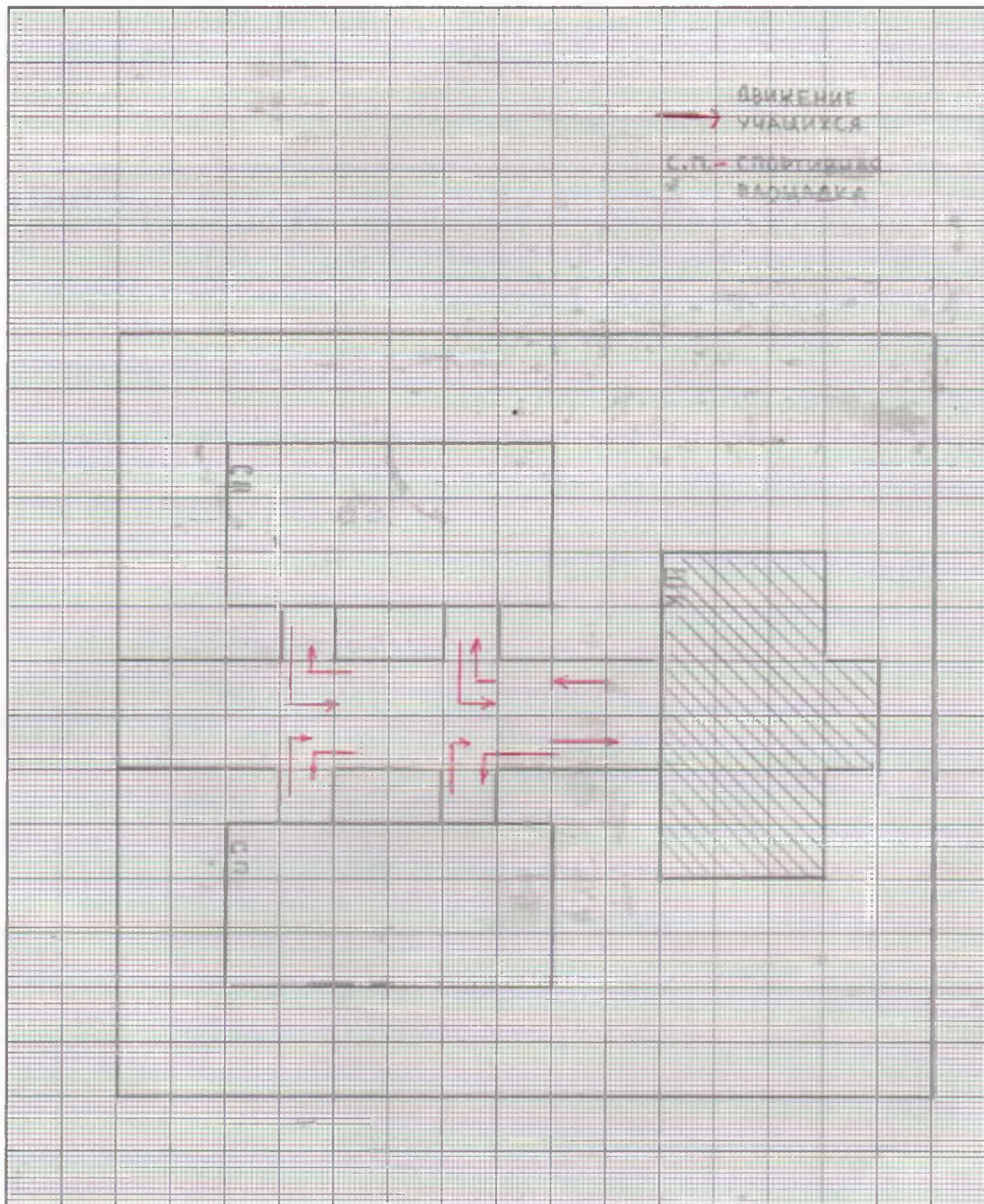
1.2. Схема организации дорожного движения в непосредственной близости от образовательного учреждения с размещением соответствующих технических средств, маршруты движения детей и расположение парковочных мест автотранспорта

Схема.



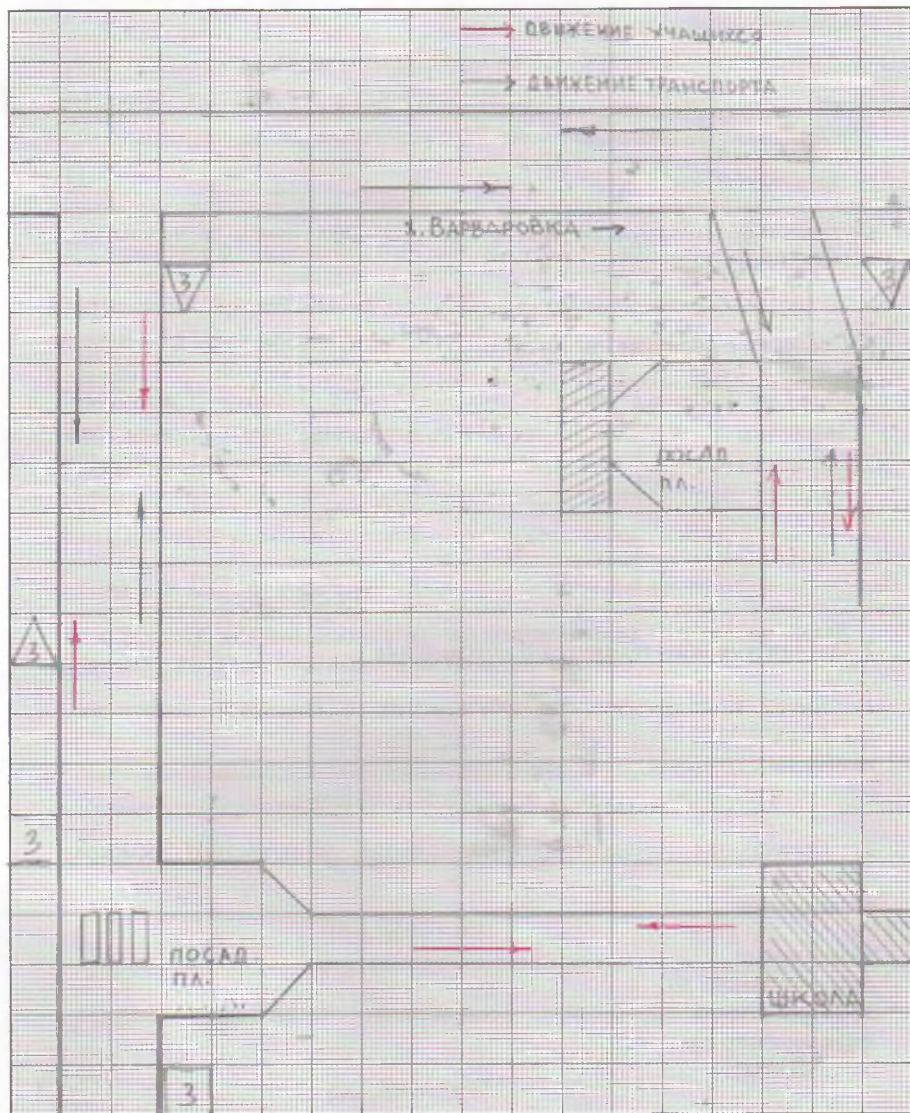
### 1.3. Маршруты движения организованных групп детей от ОУ к стадиону, парку или к спортивно-оздоровительному комплексу

Схема.



#### 1.4. Пути движения транспортных средств к местам разгрузки/погрузки и рекомендуемые пути передвижения детей по территории образовательного учреждения

Схема.



### 2.3. Безопасное расположение остановки автобуса у ОУ

Схема.

